

Der Server für alle Basisanforderungen.

Alles, was ein Dokumentenmanagement braucht.

Unser Dokumenten- und Archivserver bietet Ihnen in der Ausbaustufe EASY ENTERPRISE.i alle Möglichkeiten für ein komfortables, sicheres und umfassendes Dokumentenmanagement, wobei hier für alle Archivkomponenten Microsoft Windows als Betriebssystem erforderlich ist. Aber wie bereits erwähnt: Sie können, wenn erforderlich, problemlos von EASY ENTERPRISE.i auf EASY ENTERPRISE.x „upgraden“.

Flexibilität inklusive.

Die Grundfunktionalitäten von EASY ENTERPRISE.i wurden ja bereits bei der Vorstellung des ENTERPRISE-Servers beschrieben. Hinzu kommen aber noch spezifische Features und unterschiedliche Ausbaustufen, mit denen Sie den Funktionsumfang des Servers perfekt an Ihre individuellen Anforderungen anpassen können. Und natürlich möchten wir Sie auch über die Neuerungen in der aktuellen Version von EASY ENTERPRISE.i informieren.

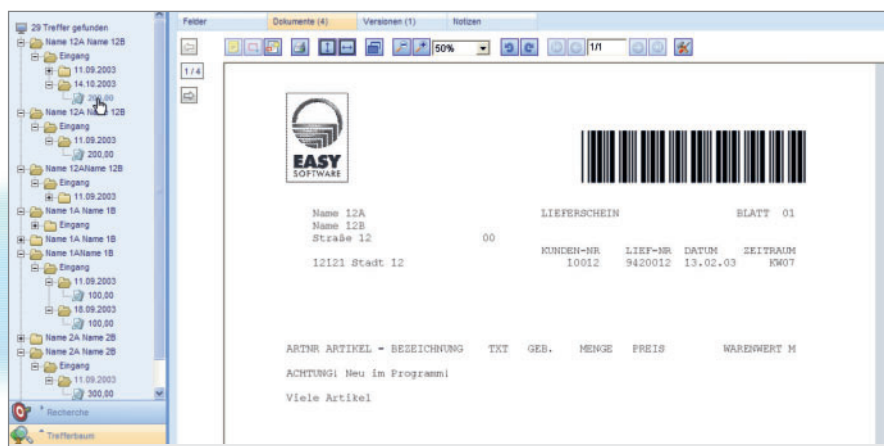
Neuheiten bei EASY ENTERPRISE.i 3.51.

Einige Änderungen im Überblick:

- verbesserte Installationsroutine
- Funktionserweiterungen im XML-Server
- Optimierungen in der Anmeldegeschwindigkeit
- Anpassungen in der Scan-Fernbedienung
- hierarchische Trefferliste im EASY-Web-Client
- Update auf Tomcat 5.0.28
- Parametererweiterung der Quick-View-Komponenten
- ergonomische Verbesserungen in der Galerieansicht
- Archivreport jetzt auch optional ohne Indexfelder möglich

Der Archiv-Web-Client.

Mit den Funktionen des Archiv-Web-Clients bieten sich Ihnen interessante Möglichkeiten, wie das Verlinken von Mappen und Dokumenten oder die Recherche und Ablage über hierarchische Strukturen. Dokumente können dadurch kontextbezogen zu bestimmten Projekten oder Themen dargestellt und einfach verwaltet werden.



Hierarchische Anzeige der Treffer im Archiv-Web-Client

Highlight: komplette Client-Integration in das ELC.

Unsere Kunden entscheiden sich immer häufiger für die Archivlösung EASY ENTERPRISE.i in Verbindung mit dem DOCUMENTS-Workflow. Mit der weitergeführten Integration von EASY ENTERPRISE.i und EASY DOCUMENTS hat EASY auf zahlreiche Kundenwünsche reagiert. Sie ermöglicht die Recherche von lebenden und archivierten Dokumenten aus einer Oberfläche heraus. Durch die komplette Client-Integration in das EASY LOGISTICS CENTER (ELC) kann der Anwender nun mit einem Klick in einer einzigen Benutzeroberfläche zwischen der Vorgangsbearbeitung und der Archivrecherche wechseln, und das selbst aus dem firmeninternen Web-Portal heraus.

Einfach automatisch mit EASY AUTOMATION.

Exklusiv für EASY ENTERPRISE.i wurde das Automatisierungstool EASY AUTOMATION entwickelt. Es dient der Steuerung und Überwachung aller Serverprozesse rund um die Archivierung und schafft dabei eine einmalige Transparenz. Die mächtigen Workflow-Prozesse mit Time-, Kopier-, Import-, Cold- oder Mail-Events werden als XML-Dateien abgelegt, einfach vordefiniert und beim Kunden eingespielt. EASY AUTOMATION kann z.B. eingesetzt werden, um eine Datensicherung oder Datenübertragung zu automatisieren, Archivierungsläufe zeitgesteuert zu starten oder Programmabläufe zu überwachen. Dabei können die EASY AUTOMATION-Jobs so konfiguriert werden, dass beliebige Aufgaben durchgeführt werden, sobald vordefinierte Ereignisse eintreten. Die einzelnen Prozesse lassen sich zusätzlich mit Kontrollobjekten

verknüpfen, so dass sich vielfältige Möglichkeiten für einen automatisierten Systembetrieb bieten. Der Administrator hat die Möglichkeit, die EASY AUTOMATION-Jobs vorher im Offline-Modus zu prüfen und an beliebige Stellen so genannte Haltepunkte zu setzen, um den Ablauf an einer bestimmten Stelle zu unterbrechen und sich einen Überblick über den aktuellen Stand von Ausgaben oder Werten zu verschaffen. Durch die Anordnung frei definierbarer Verzeichnisfarmen, in denen die verschiedenen EASY AUTOMATION-Jobs organisiert werden, bleibt die Administration zu jedem Zeitpunkt übersichtlich. Die verschiedenen Aufgaben können grafisch zusammengestellt, parametrisiert und komfortabel miteinander verknüpft werden.

- Problemloses Upgrade von EASY ENTERPRISE.i auf EASY ENTERPRISE.x
- Flexibilität bei der Anpassung auf spezifische Bedürfnisse
- Verbesserte und erweiterte Funktionen in der neuesten Version
- Einfache Verwaltung von Dokumenten mit dem Archiv-Web-Client
- Wechsel zwischen Vorgangsbearbeitung und Archivrecherche mit einem Klick dank Client-Integration
- Automatisierung zahlreicher Prozesse mit EASY AUTOMATION

Konfigurationen für jede Anforderung.

BASIC Server: Extras inklusive.

EASY ENTERPRISE.i gibt es in unterschiedlichen Konfigurationen und lässt sich dadurch perfekt an Ihre speziellen Anforderungen anpassen. Schon in der kleinsten Basiskonfiguration „BASIC Server“ sind diverse Module enthalten, die die Grundfunktionen ergänzen und das Archiv noch nützlicher und flexibler machen.

EASYCOLD archiviert Druckspooldateien vollautomatisch. Es separiert die enthaltenen Dokumente und extrahiert die Indexfelder und den Volltext mit hoher Geschwindigkeit und Genauigkeit.

EASY WINCOLD leistet Ähnliches für beliebige Microsoft Windows-Applikationen. Es erscheint unter MS Windows als eigener Archivdrucker und kann direkt aus den jeweiligen Anwendungen mittels eines eigenen Druckertreibers Dokumente im TIFF- bzw. PDF-Format in EASY ENTERPRISE oder im EASY LOGISTICS CENTER ablegen.

EASY OFFICE INTEGRATION stellt Dateien aus der MS Office-Welt über mitgelieferte Microsoft-Add-ins in EASY ENTERPRISE.i oder im EASY LOGISTICS CENTER bereit. Dabei dient der XML-Server als Verbindung zum EASY-Archiv, und die Makros können – bei minimaler Installation auf dem Client – sofort genutzt werden.

EASY CD/DVDquery brennt komplette Archive oder selektierte Archivbestände zusammen mit der Recherchesoftware auf eine CD. So entsteht ein selbsttragendes Archiv, das an jedem PC oder Notebook durchsucht werden kann – optimal für Außendienstmitarbeiter und Filialbetriebe.

EASY FLEXIsearch ist ein Add-on für den Mappenmanager. Es erlaubt die komfortable sprachübergreifende Suche in Ihren Dokumenten: Finden Sie z.B. nach dem deutschen Wort „Wohnung“, so werden Ihnen auf Wunsch auch Treffer aus anderssprachigen Dokumenten mit den jeweiligen Entsprechungen wie „Flat“ oder „Suite“ angezeigt. Zusätzlich können Sie in den verschiedenen Sprachen nach Synonymen suchen und eigene erweiterbare Wörterbücher anlegen.

ADVANCED und CORPORATE Server: weitere Speicheroptionen.

EASY EXPORT und EASY REPORT runden das Basisangebot von EASY ENTERPRISE.i ab. Mit EASY EXPORT lassen sich die Suchergebnisse und Archivdaten in frei gestaltbarer Form exportieren oder mit EASY REPORT wieder für das Papier aufbereiten. Über einen Formulargenerator können Indexfeldinhalte und archivierte Dokumente entsprechend formatiert auf dem Drucker oder als PDF-Datei ausgegeben werden.

Diese Modulpakete bieten eine umfassende Unterstützung optischer Datenträger. Die Features des ADVANCED Servers: EASY TRANSFER überträgt und verwaltet umfangreiche Archivbestände auf optischen Medien (wie z.B. WORM-MO) sicher, einfach und schnell. EASY JUKEBOX integriert Medienwechsler beliebiger Größenordnung in das Archivsystem. Für einen schnellen Online-Zugriff werden die Daten dabei mit EASY ONLINE ganz oder teilweise auf schnelle Festplattensysteme gespiegelt. Der CORPORATE Server schafft darüber hinaus die Grundlage für die Archivierung im Umfeld von SAP, Lotus Notes/Domino und Microsoft Exchange Server, da er die Anbindung der benötigten Module ermöglicht.

- Unterschiedlichste Konfigurationen, die perfekt auf die jeweiligen Anforderungen zugeschnitten sind
- Großes Modulangebot bereits in der Basisversion
- Umfassende Unterstützung optischer Datenträger durch den ADVANCED Server
- Anbindung an SAP, Lotus Notes/Domino und Microsoft Exchange Server durch den CORPORATE Server